



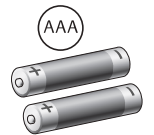
Logitech™
Wireless Presenter R400

Thank you!

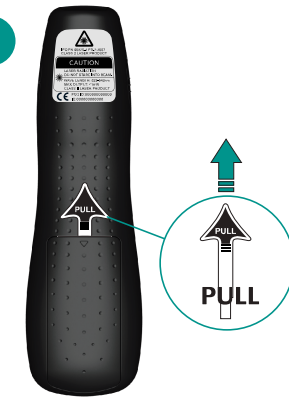
謝謝您！

感谢！

감사합니다!



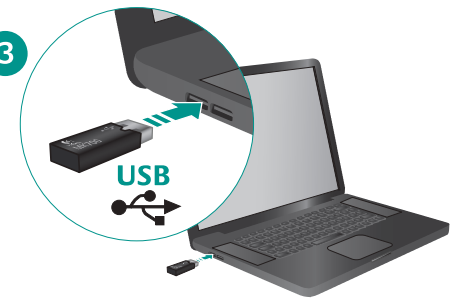
1



2



3



4





Features



English

Features

1. Laser pointer
2. Slide forward and back
3. Black screen (in some applications)
4. Launch slide show

繁體中文

功能

1. 雷射筆
2. 上一頁和下一頁
3. 螢幕變黑 (在某些應用中)
4. 啟動投影片放映

简体中文

功能部件

1. 激光笔
2. 上翻和下翻
3. 黑屏 (在某些应用中)
4. 启动幻灯片放映

한국어

기능

1. 레이저 포인터
2. 다음 및 이전 슬라이드
3. 검정색 화면 (일부 응용프로그램에서)
4. 슬라이드 쇼 실행



Having problems?

English

Having problems?

1. Batteries and polarity OK?
2. Power switch on?
3. Receiver plugged in?
4. Range OK (up to 15 meters/50 feet)?
5. Try restarting your computer.

繁體中文

是否存在問題?

1. 電池和極性是否正確?
2. 電源是否已開啓?
3. 接收器是否已插入?
4. 距離是否正確 (最遠 15 米/50 英尺)?
5. 嘗試重新啟動電腦。

한국어

문제점이 있습니까?

1. 배터리 및 극성은 맞게 설치되어 있습니까?
2. 전원 스위치가 켜져 있습니까?
3. 수신기가 연결되어 있습니까?
4. 수신 범위는 이상 없습니까 (최대 15m/50ft)?
5. 컴퓨터를 다시 시작해 보십시오.

简体中文

是否存在问题?

1. 电池和极性是否正确?
2. 是否打开了电源?
3. 是否插入了接收器?
4. 距离是否正确 (最远 15 米/50 英尺)?
5. 尝试重新启动计算机。

한국어

문제가 있습니까?

1. 배터리 및 극성은 맞게 설치되어 있습니까?
2. 전원 스위치가 켜져 있습니까?
3. 수신기가 연결되어 있습니까?
4. 수신 범위는 이상 없습니까 (최대 15m/50ft)?
5. 컴퓨터를 다시 시작해 보십시오.



Class 2 Laser Product
IEC/EN 60825-1 ED 2:2007

English
International Standards and Safety.

This Logitech Class 2 laser product complies with IEC/EN 60825-1 ED 2:2007. Complies with 21 CFR 1040.10 and 1040.11, except for deviations pursuant to Laser Notice No. 50, dated June 24, 2007. Max output power < 1mWatt. Emitted wavelength 640-660nm. CAUTION: Use of controls or adjustments or performance of procedures other than those specified herein may result in hazardous radiation exposure. Do not immerse in any liquid or expose to heat or moisture. This optical device has no serviceable parts. This device is rated as a commercial product for operation at 32° F (0° C) to 104° F (40° C). For use only with receiver, model C-U0005. * This point aperture can produce CLASS 2 laser energy.

繁體中文

國際標準與安全。

本羅技 Class 2 雷射產品遵循 IEC/EN 60825-1 ED 2:2007 標準。IEC/EN 60825-1 ED 2:2007。除了與 2007 年 6 月 24 日發布的第 50 號雷射通知 (Laser Notice) 有些許誤差外，本雷射產品遵循 21 CFR 1040.10 與 1040.11 標準。最大輸出功率 < 1mWatt。發射波長 640-660nm。注意：任何本文件未提及之控制、調整模式或操作程式，均可能導致危險的輻射暴露。請勿將產品浸入任何液體或是暴露在過熱或潮濕的環境。本光學裝置沒有可以維修的零件。本裝置為操作溫度範圍



* This point aperture can produce CLASS 2 laser energy

LASER RADIATION
DO NOT STARE INTO BEAM
CLASS 2 LASER PRODUCT

在 32° F (0° C) 至 104° F (40° C) 之間的商業產品。僅適用於型號為 C-U0005 的接收器。* 本點孔可產生 CLASS 2 雷射能量。

简体中文

■国际标准与安全性。

本罗技 2 类激光产品遵循 IEC/EN 60825-1 ED 2:2007 标准。遵循 21 CFR 1040.10 和 1040.11 标准，但与 2007 年 6 月 24 日发布的第 50 号 Laser Notice (激光公告) 有些许偏差。最大输出功率 < 1mWatt。发射波长 640-660nm。注意：本文件未提及的任何控制、调整方式或操作步骤，均可能导致有害的辐射接触。请勿将产品浸入任何液体中或暴露在热量或潮湿环境中。本光学设备没有可以维修的零件。本设备是适合在 32° F (0° C) 至 104° F (40° C) 的温度条件下工作的商用产品。仅适用于型号为 C-U0005 的接收器。* 本点孔可以产生 2 级激光能量。

한국어

국제 규격 및 안전 규정.

이 로지텍 Class 2 레이저 제품은 IEC/EN 60825-1 ED 2:2007을 준수합니다. 21 CFR 1040.10 및 1040.11을 준수합니다(단, 2007년 6월 24일자 Laser Notice No. 50과 관련된 예외사항은 제외). 최대 출력 전원은 1mWatt 미만입니다. 방사된 파장은 640-660nm입니다. 주의: 본 설명서에서 설명한 이외의 제어 또는 조정 방법이나 절차를 수행하면 유해한 전자파가 발생할 수 있습니다. 열에 담그거나 열 또는 습기에 노출시키지 마십시오. 본 광학기의 부품들은 개별적으로 수리가 가능하지 않습니다. 본 장치의 정상 작동 온도 범위는 0°C ~ 40°C(32°F ~ 104°F)입니다. C-U0005 수신기에서만 사용하십시오.* 이 포인트 구멍은 CLASS 2 레이저 에너지를 생성할 수 있습니다.

激光辐射
切勿直视光束
2类激光产品

레이저 전자파
광선을 쳐다보지 마십시오.
Class 2 레이저 제품.



產品名稱: 雷射筆
產品類別: 雷射筆
產品型號: C-U0005

項目	符合	不符合	部分符合	其他	其他
雷射筆	X	O	O	O	O
雷射筆	X	O	O	O	O
雷射筆	X	O	O	O	O
雷射筆	X	O	O	O	O
雷射筆	X	O	O	O	O
雷射筆	X	O	O	O	O

Receiver
Logitech Inc.
Made in China

1. 모델명: 제품 라벨에 표기된 'MIN' 필조
2. 제조년월: 별도 표기(제품 라벨 혹은 제품)

Complies with
IDA Standards
DB101104

當據台灣「低功率電波輻射性電機管理辦法」規定：

- 第十二條 經型式認證合格之低功率射頻電機，非經許可，公司、商號或使用者均不得擅自變更頻率、加大功率或變更原設計之特性及功能。
- 第十四條 低功率射頻電機之使用不得影響飛航安全及干擾合法通信；經發現有干擾現象時，應立即停用，並改善至無干擾時方得繼續使用。前項合法通信，指依電信法規定作業之無線電通信。低功率射頻電機須忍受合法通信或工業、科學及醫療用電波輻射性電機設備之干擾。

© 2009 Logitech. All rights reserved. Logitech, the Logitech logo, and other Logitech marks are owned by Logitech and may be registered. All other trademarks are the property of their respective owners. Logitech assumes no responsibility for any errors that may appear in this manual. Information contained herein is subject to change without notice.

620-001707.002

產品名稱: 雷射筆
產品類別: 雷射筆
產品型號: C-U0005

項目	符合	不符合	部分符合	其他	其他
雷射筆	X	O	O	O	O
雷射筆	X	O	O	O	O
雷射筆	X	O	O	O	O
雷射筆	X	O	O	O	O
雷射筆	X	O	O	O	O
雷射筆	X	O	O	O	O

Presenter
Logitech Inc.
Made in China

1. 모델명: 제품 라벨에 표기된 'MIN' 필조
2. 제조년월: 별도 표기(제품 라벨 혹은 제품)

當據台灣「低功率電波輻射性電機管理辦法」規定：

- 第十二條 經型式認證合格之低功率射頻電機，非經許可，公司、商號或使用者均不得擅自變更頻率、加大功率或變更原設計之特性及功能。
- 第十四條 低功率射頻電機之使用不得影響飛航安全及干擾合法通信；經發現有干擾現象時，應立即停用，並改善至無干擾時方得繼續使用。前項合法通信，指依電信法規定作業之無線電通信。低功率射頻電機須忍受合法通信或工業、科學及醫療用電波輻射性電機設備之干擾。

© 2009 Logitech. All rights reserved. Logitech, the Logitech logo, and other Logitech marks are owned by Logitech and may be registered. All other trademarks are the property of their respective owners. Logitech assumes no responsibility for any errors that may appear in this manual. Information contained herein is subject to change without notice.

620-001707.002