

# SYNEXIS DRAHTLOSES INFORMATIONSSYSTEM



Besucherführung  
Dolmetscheranwendung  
Hörunterstützung



# SYNEXIS

## EIN DRAHTLOSSYSTEM – VIELE ANWENDUNGEN



**Mit Synexis wird jeder akustisch erreicht. Diskret, unauffällig und sicher. Jeder Teilnehmer hört die Informationen in exzellenter Audioqualität drahtlos und individuell. Ob Synexis dabei als Besucherführungssystem, Hörunterstützungsanlage oder Dolmetschersystem, mobil oder stationär betrieben wird, spielt dabei keine Rolle.**

Kopfhörer oder induktive Halsringschleifen lassen sich gleichermaßen verwenden und erweitern den Teilnehmerkreis. Damit wird die Veranstaltung nicht nur barrierefrei, sondern es werden außerdem die Kriterien der DIN EN 60118-4 für induktive Höranlagen erfüllt. Synexis ermöglicht aber auch die bidirektionale Kommunikation innerhalb einer Gruppe durch Zuschaltung eines zweiten Senders. Das System überträgt im anmelde- und gebührenfreien UHF-Frequenzbereich 863-865 MHz (CEPT/EU Länder). Es sind bis zu neun Gruppen oder Sprachen im Parallelbetrieb möglich. Werden mehr Gruppen oder Sprachen benötigt, können mit den VHF-Varianten (216 MHz-Bereich) bis zu 16 weitere Kanäle betrieben werden (in Deutschland anmelde- und gebührenfrei). Das umfangreiche Sortiment und Zubehör macht Synexis flexibel für unterschiedlichste Anforderungen und Anwendungen.

#### **Anwendungen sind unter anderem**

- Werksführungen
- Museumsführungen
- Tourismus
- Hörunterstützung
- Dolmetscheranwendung
- Blindenreportage & Audiodeskription
- Training & Regie

# SENDEN

---



## **Jeden erreichen**

Für die Inhalte ist der Veranstalter zuständig – für die Sicherheit und Qualität der Übertragung Synexis. Drei verschiedene Sender stehen zur Auswahl: Je nach Anwendung können Hand-sender, Taschensender oder stationäre Sender verwendet werden.

## Handsender

Der Handsender mit samtweicher Soft-Touch Oberfläche bietet hohe Sprachverständlichkeit bei intuitiver Bedienung. Kombiniert durch eine aufwändige Kapselaufhängung ist das Mikrofon nahezu körperschallunempfindlich. Der integrierte Wind- und Poppschutz vergrößert den Abstand vom Nutzsignal zu Störsignalen. Durch eine wirkungsvolle Richtcharakteristik des Mikrofons werden außerdem Nebengeräusche ausgeblendet. Der hohe Übertragungsbereich macht diesen Handsender zu einem echten Hörerlebnis.

### 2 Multifunktionsanzeige

Kontraststarkes OLED Display zeigt den Status von Akku/Batterie, Kanalwahl, Frequenz und Mute-Funktion aus jedem Blickwinkel an.

### 1 Ladekontakte



### 6 Kanalwahl

### 5 Ein-/Ausschalter, Set-Taster

Mit Schaltverzögerung gegen unbeabsichtigtes Ein- oder Ausschalten.

### 4 Akku-/Batteriebetrieb



Der Sender kann mit handelsüblichen AA Batterien oder mit Standard AA Akkus betrieben werden. Die im Lieferumfang beinhalteten NiMH Akkus stellen eine Betriebszeit von mindestens zwölf Stunden sicher.

### 3 Sprachverständlichkeit

Nebengeräusche werden durch eine wirkungsvolle Richtcharakteristik des Mikrofons ausgeblendet. Damit wird eine hohe Sprachverständlichkeit sichergestellt.

### 7 Mikrofontaste

Die Mikrofontaste ist für unterschiedliche Anforderungen umschaltbar: Push-to-talk, push-to-mute und Ein-/Ausschalten.



### Anzeige von Betriebs- und Ladestatus

Unterschiedliche Farben signalisieren, ob das Mikrofon aktiviert oder stummgeschaltet ist, beziehungsweise zeigen den Ladestatus beim Aufladen an.

## Taschensender

Neben unterschiedlichen Mikrofonen und Headsets können beim Taschensender über einen separaten Eingang zusätzliche Tonquellen angeschlossen werden. Diese Zumischfunktion ermöglicht zum Beispiel Zuspiegelung von Musik oder eines zweiten Senders für bidirektionale Kommunikation.



### Toneinspielungen

Über den seitlichen Line-in Anschluss lassen sich von beliebigen Tonträgern Beiträge einspielen, zum Beispiel für Musik oder historische O-Töne. Das angeschlossene Mikrofon behält Vorrangfunktion. So wird die Führung noch professioneller.



### Zweiter Sender

Zur Übertragung eines zweiten Senders (andere Frequenz) zum Beispiel für Zwischenfragen, lässt sich ein Empfänger mit der Frequenz des zweiten Senders auf den Line-in Anschluss einspielen. Damit müssen Kommentare bei Gruppenführungen nicht wiederholt werden.



### Headset-Betrieb

Über das Headset hört man den Empfänger und kann gleichzeitig mit dem angeschlossenen Taschensender sprechen. Damit können Anwendungen wie Flüsterdolmetschen, Monitoring und Blindenreportage professionell umgesetzt werden.



### 1 Komfortables Tragen

Der Sender wird mit Gürtelclip oder Umhängekordel getragen.

### 2 Toneinspielung

Tonquellen oder ein zweiter Sender können über den Line-in Eingang (3,5 mm Klinke) eingespielt werden.

### 3 Akku-/Batteriebetrieb



Der Sender kann mit handelsüblichen AA Batterien oder mit Standard AA Akkus betrieben werden.

Die im Lieferumfang beinhalteten NiMH Akkus stellen eine Betriebszeit von mindestens zwölf Stunden sicher.

### 4 Ladkontakte

### 5 Mikrofonauswahl



Der Individualisierung sind keine Grenzen gesetzt: Nackenbügel- oder Ansteckmikrofone stehen zur Auswahl.

### 6 Mute-Funktion



Je nach Anwendungsfall, kann das Mikrofon mit der Mute-Taste stummgeschaltet werden. Zur Sicherheit wird dieser Status durch die blinkende LED und durch „Mute“ im Display signalisiert.

### 7 Ein-/Ausschalter

### 8 Multifunktionsanzeige

Kontraststarkes OLED Display zeigt den Status von Akku/Batterie, Kanalwahl, Frequenz, Mute-Funktion und die Kanalsperrfunktion aus jedem Blickwinkel an.

## Stationärer Sender

Der stationäre Sender ist die richtige Wahl für Festinstallationen. Durch das mitgelieferte Einbauzubehör lässt sich der Sender in jede professionelle 19“ Applikation integrieren. Ob Kino, Theater, Kirche oder Dolmetscherkabine, mit den standardisierten Audio Ein- und Ausgängen ist dieser Sender jederzeit einsatzbereit. Zwei regelbare Mischeingänge ermöglichen weitere Funktionalitäten bei beliebigen Anwendungen wie Hörunterstützung, Audiodeskription und Dolmetscherbetrieb. Über ein im Lieferumfang enthaltenes Steckernetzteil wird die Stromversorgung über eine Zugenlastung professionell sichergestellt.



### 1 Zuspielmöglichkeiten

Zwei Audioquellen können angeschlossen und über jeweiligen Regler auf der Frontseite gemischt werden. So lassen sich beispielsweise ein Mikrofon und eine zusätzliche Tonquelle direkt anschließen und senden.

### 2 Große Statusanzeige

Auf dem großen OLED-Display können Kanal, Frequenz, Kanalwahlsperrfunktion und Audiopegel abgelesen werden.

### 3 Monitoring / Abhörmöglichkeit

Über die frontseitige 6,3 mm Klinkenbuchse mit Regler lässt sich jederzeit das Sendesignal mit einem Kopfhörer abhören.

### 4 Ausspielmöglichkeit

Über einen unsymmetrischen Audioausgang steht das Audiosignal diversen Anwendungen zur Verfügung. Zum Beispiel können so weitere Sender kaskadiert, oder ein Aufnahmegerät direkt angeschlossen werden.



### Gehäuse

½ 19“ Standard-Gehäuse mit 1 HE aus hochwertigem Metall. Das Rack-Montage-Zubehör ist im Lieferumfang enthalten, sowie das Kabelset mit Antennenbuchse für frontseitige Sendeantennenmontage.

### Abgesetzte Antennen

Spezielle Raumbedingungen können durch abgesetzte Antennen berücksichtigt werden.



### Antennen-Combiner

Vier stationäre Sender können mit Hilfe des Antennen-Combiners zusammengeführt werden. Damit kann dieser Aufbau mit lediglich einer Sendeantenne betrieben werden.

# EMPFANGEN

---

## **Alles hören**

Der robuste und intuitiv bedienbare Empfänger setzt durch seinen hohen Übertragungsbereich Maßstäbe in der Audioübertragung. Die Verwendungsmöglichkeit verschiedenster Hörer oder induktiver Halsringschleifen ermöglichen einen vielseitigen Einsatz – ein Alleskönner in der mobilen Audioübertragung.



## Empfänger

Empfänger und Hörer werden getrennt voneinander getragen und bewirken dadurch ein hohes Maß an Tragekomfort. Ob Einohr-, Kopfbügel-, oder Nackenbügelkopfhörer – alles ist möglich.

Mit der optional anschließbaren induktiven Halsringschleife IL 200 lässt sich der Empfänger zu einer mobilen, induktiven Höranlage gemäß DIN EN 60118-4 konfigurieren und schafft kommunikative Barrierefreiheit für alle. Durch das ansprechende und kompakte Gehäuse, mit angenehmer Haptik und intuitiver Einknopfbedienung, wird der Empfänger bei Anwendungen wie Besucherführung, Dolmetscheranwendung und Hörunterstützung zum beliebten Begleiter.



### 1 Intuitive Einknopfbedienung

Einschalten und Lautstärkeregelung mit nur einem Knopf.

### 2 Komfortables Tragen



Der Empfänger wird mit Gürtelclip oder Umhängekordel getragen.

### 3 Set-Taste und Kanalsperrfunktion

### 4 Akku-/Batteriebetrieb



Der Empfänger kann mit handelsüblichen AA Batterien oder mit Standard AA Akkus betrieben werden. Die im Lieferumfang beinhalteten NiMH Akkus stellen eine Betriebszeit von mindestens 20 Stunden sicher.

### 5 Ladekontakte

### 6 Anzeige von Empfang- und Ladestatus



Unterschiedliche Farben signalisieren, ob Empfang vorhanden ist und zeigen den Ladestatus beim Aufladen an.

### 7 Hörerauswahl



Unterschiedliche Hörer stehen zur Auswahl: Einohr-, Kopf- und Nackenbügelhörer sowie In-Ear Hörer als Give-Away individuell mit Logo bedruckbar. Weitere Hörer auf Anfrage – z.B. bei besonders starken Lärm.

### 7 Induktionsschleife



Anstatt eines Kopfhörers wird durch Verwendung der induktiven Halsringschleife IL 200 die Anlage zur normkonformen Hörunterstützungsanlage nach DIN EN 60118-4. So werden Hörgerät- und Cochlea-Implantat Träger mit T-Spulenoption optimal versorgt.

### 8 Kanalwahl

### 9 Multifunktionsanzeige



Kontraststarkes OLED Display zeigt den Status von Akku/Batterie, Kanalwahl, Frequenz, Mute-Funktion und die Kanalsperrfunktion aus allen Blickwinkeln an.

# TRANSPORTIEREN UND LADEN

## **Allzeit bereit**

Eine Vielzahl an verschiedenen Lade- und Transportmöglichkeiten setzen der Individualisierung keine Grenzen. Durch Standard-Akkus und intelligenter Ladeelektronik werden ökologische wie auch ökonomische Kriterien gleichermaßen berücksichtigt. Automatisches Abschalten der Geräte beim Ladevorgang (Auto-Off-Funktion) und einrastbare Federkontakte schaffen außerdem ein Höchstmaß an Sicherheit.



## Transport- und Ladekoffer

Der robuste Transport- und Ladekoffer ist durch seine kompakte und solide Bauweise der ideale Begleiter. 30 Taschenempfänger/-sender und ein Handsender lassen sich so komfortabel laden und transportieren. Der Koffer ist für die Verwendung als Trolley erweiterbar und vorbereitet. Sicherheitszertifikate belegen die Solidität dieses Produktes. Durch die Auto-Off-Funktion wird Tiefentladung und damit der Defekt von Akkus vermieden. Einrastbare Federkontakte verhindern das unbeabsichtigte Herausfallen von Geräten. Blinkende LEDs warnen vor fehlerhaften Ladezuständen. Durch die optionale Zwischenetage für den Transport von Zubehör oder weiterer Geräte wird der Koffer zum universalen Helfer für alle Einsätze.



**1 Für unterwegs**  
Abschließbarer Koffer mit praktischem Tragegurt.



**3 Klapp- und abnehmbarer Deckel**



**4 Integriertes Netzteil und aktiver Lüfter**

**2 Zahlreiche Ladefächer**  
Bis zu 30 Taschenempfänger/-sender können gleichzeitig geladen werden. Binnen kürzester Zeit sind sie durch intelligente Schnellladeelektronik wieder einsatzbereit.

**5 Fach für Hörer und Zubehör**



**Mikrofonladefach**  
Optionaler Ladeinsatz für einen Handsender (Abbildung mit Zubehör).



**Zwischenetage**  
Das optionale Zubehörfach wird einfach zwischen Koffer und abnehmbarem Deckel eingehängt und bietet durch variabel verstellbare Fächer Platz für Zubehör.



**Trolley**  
Der Koffer ist vorbereitet für die optionale Trolley Montage. Der Trolley ist ausziehbar und mit einem Clip vom Koffer entfernbar. Damit wird der Transport zur leichten Aufgabe.



**Transport- und Ladetrolley**  
Der Transport- und Ladetrolley bietet Platz für bis zu 20 Taschenempfänger und Taschensender sowie einen Handsender und Stauraum für Hörer und Zubehör im Deckel (Abbildung mit Zubehör).

WELCOME

- 01 GROUP I
- 02 GROUP II
- 03 GROUP III
- 04 GROUP IV



## Ladegeräte

Weitere Lademöglichkeiten für kleine bis große Systeme runden das Produktprogramm ab. Mit standardisierten 19“ Bauformen ist der professionelle Einbau der Ladeetagen in Racks oder Gestellschränken möglich. Durch Ganzmetallgehäuse und integriertem Netzteil sowie den Ladefachmerkmalen sind Sicherheitsmaßstäbe konsequent umgesetzt worden.



Synexis C8



Synexis C10

### Ladeetagen

Die Ladeetagen sind als Tischgeräte oder für 19“ (3 HE) Einbau verwendbar. Eine LED zeigt den Betriebszustand des Gerätes an. Die individuelle Anzeige des Lade- beziehungsweise Fehlerstatus wird durch die Betriebs-LED der Sender/Empfänger signalisiert. Der rückseitige Netzanschluss ist für insgesamt sechs Ladegeräte kaskadierbar.

Synexis C8 ist mit Ladeplätzen für bis zu acht Taschenempfänger/-sender, sowie einem Ladeplatz für den Handsender vorgesehen.

Synexis C10 ist mit Ladeplätzen für bis zu zehn Taschenempfänger/-sender vorgesehen.



### Individueller Ladeschrank

Das 19“-Standgehäuse mit abschließbarer Türe aus Sicherheitsglas dient zur Aufnahme von maximal sechs Ladegeräten Synexis C8 oder C10. Eine abschließbare 19“-Einbauschublade eignet sich zur Aufbewahrung von Zubehör. Eine Powerbox mit sieben Schuko-steckdosen auf der Rückseite und Netzschalter auf der Frontseite ermöglicht das zentrale Ein-/Ausschalten der Ladegeräte, sowie den Anschluss von anderen netzgespeisten Geräten. Freie Flächen werden frontseitig mit 19“-Blindplatten versehen. Die Lieferung des individuell bestückten Standgehäuses erfolgt inklusive Montage, Montagezubehör, System- und Schutzleiterprüfung.



### Tischladegerät

Das elegante Tischladegerät ist mit zwei flexibel bestückbaren Ladeschächten für Taschenempfänger und Taschensender oder Handsender vorgesehen. Der Ladezustand der Akkus wird über eine LED am jeweiligen Sender oder Empfänger angezeigt.

**Senden**



**Synexis TH8**  
 Art.-Nr. 722316  
 Handsender mit Display,  
 Ein-/Ausschalter und 2  
 AA 1,2 V Standard-Akkus



**ZUV 85**  
 Art.-Nr. 248509  
 Umhängevorrichtung für  
 Handsender Synexis TH8



**Windschutz WS 59**  
 anthrazit Art.-Nr. 419087 rot Art.-Nr. 419125  
 weiß Art.-Nr. 419133 blau Art.-Nr. 419095  
 gelb Art.-Nr. 419109 grün Art.-Nr. 419117



**Synexis TP8**  
 Art.-Nr. 722332  
 Taschensender mit  
 Display, Ein-/Ausschalter,  
 Line-in Anschluss und 2  
 AA 1,2 V Standard-Akkus



**TG H54**  
 Art.-Nr. 707058  
 Nackenbügelmikrofon  
 mit Nierencharakteristik,  
 schwarz  
 (auch in beige lieferbar)



**TG H34**  
 Art.-Nr. 706396  
 Nackenbügelmikrofon  
 mit Nierencharakteristik,  
 schwarz



**TG L34**  
 Art.-Nr. 706256  
 Ansteckmikrofon mit  
 Nierencharakteristik,  
 schwarz



**DT 290 MK II 200/80 Ohm  
 K 190. Synexis**  
 Art.-Nr. 701610  
 Art.-Nr. 729612

Headset mit Anschlusskabel  
 für Taschensender und -Empfänger



**Kabel B7-752**  
 Art.-Nr. 920371  
 Kabel zum Anschluss  
 einer Audioquelle an  
 Taschensender Synexis  
 TP8, 3,5 mm Stereo-  
 Klinke auf 3,5 mm  
 Stereo-Klinke, 1,2 m



**Synexis TS8**  
 Art.-Nr. 722324  
 Stationärer Sender,  
 9,5" Metallgehäuse,  
 Montagezubehör für 19",  
 abgesetzte Antennen,  
 Antennen-Combiner und  
 Installationszubehör im  
 Internet oder auf Anfrage

**Empfangen**



**Synexis RP8**  
 Art.-Nr. 722308  
 Taschenempfänger  
 mit Display, Ein-/Aus-/  
 Lautstärkeregelung und 2  
 AA 1,2 V Standard-Akkus



**DT 1**  
 Art.-Nr. 724521  
 Einohrhörer, 32 Ohm,  
 Kabellänge 0,9 m,  
 3,5 mm Stereo-  
 Klinkenstecker



**DT 2**  
 Art.-Nr. 484679  
 Kopfhörer, 32 Ohm,  
 Kabellänge 0,8 m, 3,5 mm  
 Stereo-Klinkenstecker



**DT 3**  
 Art.-Nr. 484571  
 Nackenbügelhörer, 32 Ohm,  
 Kabellänge 0,8 m, 3,5 mm  
 Stereo-Klinkenstecker

## Empfangen

## DT 4



Art.-Nr. 724548  
In-Ear Hörer, 32 Ohm,  
Kabellänge 0,9 m, 3,5 mm  
Stereo-Klinkenstecker  
(individuelles Logo auf  
Anfrage)



## IL 200



Art.-Nr. 725161  
Induktionsringschleife  
für Hörgeräte und Cochlea  
Implantate (entspricht DIN  
EN 60118-4 in Verbindung  
mit Synexis RP8)

## EDT 2 F / EDT 3 F



Art.-Nr. 471453  
Art.-Nr. 901555  
10er Pack Ersatz-  
Schaumstoff-Ohrpolster  
für DT 2 / DT 3

## Transportieren und Laden

## Synexis C8



Art.-Nr. 721506  
19" Ladegerät für acht  
Taschenempfänger und  
Taschensender sowie für  
einen Handsender

## Synexis C10



Art.-Nr. 722294  
19" Ladegerät für zehn  
Taschenempfänger und  
Taschensender

## Synexis SG24



Art.-Nr. 724866  
Standgehäuse (19" 24 HE) mit Rollen und Tür,  
individuell bestückt mit bis zu sechs Ladegeräten  
Synexis C8 / C10  
(Abbildung mit Zubehör)

## Synexis C20



Art.-Nr. 722308  
Transport- und  
Ladetrolley für 20  
Taschenempfänger und  
Taschensender sowie  
einem Handsender  
(Abbildung mit Zubehör)

## Synexis CHP



Art.-Nr. 721522  
Tischladegerät mit  
2-fach Ladeschacht für  
Taschenempfänger und  
Taschensender oder  
Handsender  
(Abbildung mit Zubehör)

## Synexis T2



Art.-Nr. 724602  
Transportkoffer für  
je einen Hand- und  
Taschensender,  
zwei Empfänger und  
Zubehör

## Synexis TRB



Art.-Nr. 724653  
Wetterfeste Gürteltasche  
für Taschensender oder  
Taschenempfänger

## Synexis C30



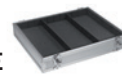
Art.-Nr. 723754  
Transport- und Ladekoffer  
für 30 Taschenempfänger  
und Taschensender

## Synexis CTH 30



Art.-Nr. 724521  
Ladeeinheit für einen  
Handsender für Koffer  
Synexis C30

## Synexis C30 TE



Art.-Nr. 725234  
Zubehörfach für Synexis  
C30, wird zwischen Koffer  
und Deckel gesteckt

## Synexis C30 TR



Art.-Nr. 488402  
Trolleyaufsatz mit  
Montagezubehör  
für Koffer Synexis C30

**Deutschland**

Audi Forum, Neckarsulm  
(Werksführung)

Beethoven-Haus, Bonn  
(Museumsführung)

Christliche Gemeinschaft, Velbert  
(Hörunterstützung)

Daimler Kundencenter, Sindelfingen  
(Werksführung)

Deutsches Hygienemuseum, Dresden  
(Museumsführung)

Eisenach-Wartburgregion Touristik GmbH  
(Tourismus, Führungen)

ERA Europäische Rechtsakademie  
(Dolmetscher)

FC Augsburg, Fußballstadion  
(Blindenreportage)

Fortuna Düsseldorf, Fußballstadion  
(Sehbehindertenkommentare)

Häcker Küchen, Rödinghausen  
(Werksführung)

Haus der Geschichte, Bonn  
(Museumsführung)

Jungheinrich Norderstedt AG & Co KG, Lüneburg  
(Werksführung)

Krombacher Brauerei, Kreuztal-Krombach  
(Werksführung)

Neuapostolische Kirche (NAK), u.a. Frankfurt,  
Laage, Ludwigshafen (Hörunterstützung)

Rathaus Wiesbaden  
(Hörunterstützung)

Reiseclub Cottbus  
(Tourismus, Führungen)

Rifag Logistic GmbH, Stuttgart  
(Werksführungen)

Schaeffler AG, Herzogenaurach  
(Dolmetscher und Führungen)

Siemens Energy, Berlin  
(Werksführungen)

Spillmann Reisen, Bietigheim / Agentur für  
Kunstvermittlung, Stuttgart (Tourismus, Führungen)

Stiftung Museum Kunstpalast, Düsseldorf  
(Museumsführung)

Südwest Presse + Hapag-Lloyd Reisebüro, Ulm  
(Tourismus, Führungen)

Tränenpalast, Berlin  
(Museumsführung)

Vattenfall Europe AG, Berlin  
(Werksführung)

Volkshochschule, Dresden  
(Hörunterstützung)

WeberHaus GmbH & Co. KG, Rheinau-Linx  
(Werksführung)

Zumtobel Licht GmbH, Lemgo  
(Werksführung)

**International**

Volkswagen, Córdoba / Argentinien  
(Werksführung, Flüsterdolmetschen)

Museum of Heydar Aliyev, Baku / Aserbaidzhan  
(Museumsführung)

Dong Energy, Avedøreværket / Dänemark  
(Werksführungen)

Rungstedgaard Hotel & Conference Center / Dänemark  
(Dolmetscher und Hörunterstützung)

EDF, Paris / Frankreich  
(Dolmetscher und Hörunterstützung)

Peugeot, Sochaux / Frankreich  
(Dolmetscher und Werksführungen)

Metropolitan Police Hydra Rooms / Großbritannien  
(drahtloses Audio Monitoring in Leitstellen)

Vidal Sassoon, London / Großbritannien  
(Führungen)

McCain Foods, Gujarat / Indien  
(Werksführungen)

National Iranian Oil Company-NAFT Garden / Iran  
(Dolmetscher)

Holz Pichler, Eggen / Italien  
(Werksführungen)

Università del Salento, Lecce / Italien  
(Dolmetscher)

The art of living, St. Matthieu, Quebec / Kanada  
(Dolmetscher)

National Park KRKA / Kroatien  
(Führungen)

Universität, Luxemburg / Luxemburg  
(Hörunterstützung)

Local Municipality Tuzi, Podgorica / Montenegro  
(Dolmetscher)

Norsk Hydro (Hydro Aluminium AS) / Norwegen  
(Werks- und Museumsführungen)

pewag Schneeketten, Brückl / Österreich  
(Werksführungen)

Pöttinger Maschinenfabrik, Grieskirchen / Österreich  
(Werksführungen)

Red Zac Einkaufsgemeinschaft der Elektrohändler /  
Österreich (Messeführungen)

Panama Kanal / Panama  
(Führungen)

Government Kigali / Ruanda  
(Dolmetscher)

Hill Song Church, Stockholm / Schweden  
(Dolmetscher)

Kirche Biel / Schweiz  
(Hörunterstützung)

Limmatdruck, Zürich + Köniz / Schweiz  
(Werksführung)

Swisswindows Fensterfabrik, Mörschwil / Schweiz  
(Werksführung)

Mercedes-Benz / Ungarn  
(Werksführung)

[www.beyerdynamic.com/synexis](http://www.beyerdynamic.com/synexis)

